

IH-BGP · Bahnhofstrasse 12 · 4600 Olten

An die Anwohnerinnen und Anwohner
der Strecke Studen – Brügg

Olten, im März 2019

Strecke Studen – Brügg: Tag und Nachtarbeiten am Gleis

Sehr geehrte Anwohnerin, sehr geehrter Anwohner

Die SBB startet im März 2019 mit den Bauarbeiten auf der Strecke Studen – Brügg, damit die Züge auch künftig pünktlich und sicher verkehren können.

Ab 11. März bis 29. März 2019 erstellen wir entlang dem Gleis neue Banketthalterungen. Gleichzeitig wird das Bankett erstellt welches im Ereignisfall unter anderem als Fluchtweg genutzt werden kann.

Aus betrieblichen und sicherheitsrelevanten Gründen (Nähe zur Fahrleitung und zu den fahrenden Zügen) müssen wir gewisse Arbeiten in der Nacht bei ausgeschalteter Fahrleitung realisieren. Um die Sicherheit des Bahnverkehrs zu erhöhen, stehen zudem akustische Warnanlagen im Einsatz. Zudem arbeiten wir tagsüber an Installationsarbeiten und führen An- und Abtransporte von Maschinen und Materialien aus. Zusätzlich finden in der Nacht diverse Logistikfahrten auf den Gleisen statt, welche zu Lärm- und Schallemissionen führen können.

Eine Übersicht über die anstehenden Nachtarbeiten finden Sie auf der Rückseite. Wir setzen uns dafür ein, die unumgänglichen Lärmemissionen so gering wie möglich zu halten. Für die Unannehmlichkeiten entschuldigen wir uns und bitten Sie um Ihr Verständnis.

Als Projektleiter bin ich gerne Ihr Ansprechpartner für Fragen und Auskünfte:

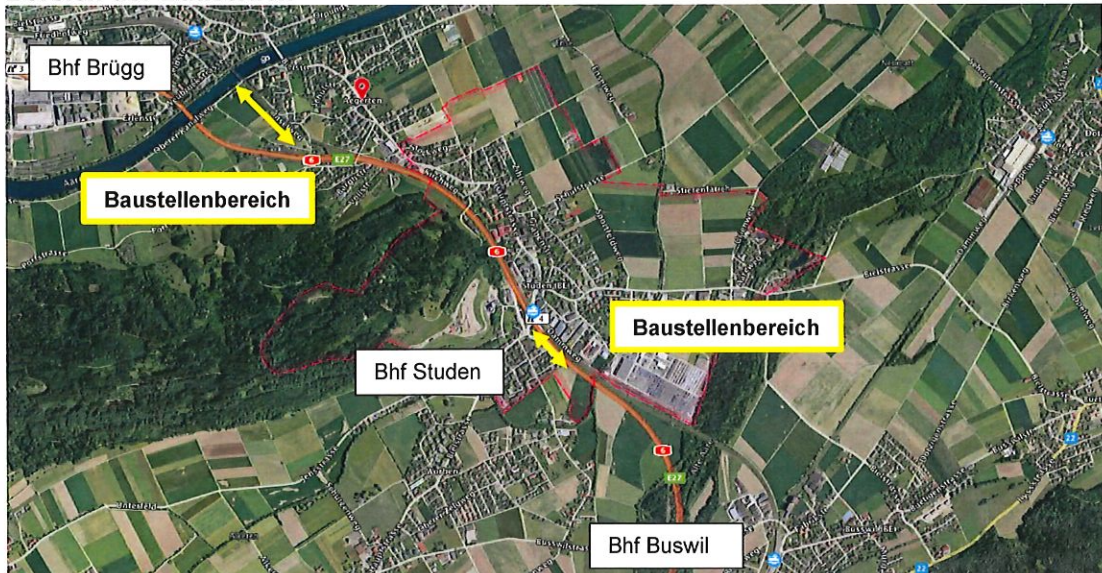
- Oliver Beretta, oliver.beretta@sbb.ch

Freundliche Grüsse

A handwritten signature in blue ink, appearing to read "O. Beretta".

Oliver Beretta
SBB Infrastruktur, Projektleiter

Bereich der Baustellen



Übersicht über die geplanten Tagarbeiten

Datum	Zeit, ca.	Arbeiten
Abschnitt Studen - Brügg 06.03. - 04.04.2019	Jeweils 07:00 – 17:00 Uhr	Installationsarbeiten im Bahnhof Brügg. An- und Abtransporte von Maschinen und Materialien.

Übersicht über die geplanten Nachtarbeiten

Datum	Zeit, ca.	Arbeiten
Abschnitt Studen - Brügg 11./12. - 28./29.03.2019 (jeweils in den Nächten von Montag auf Dienstag bis Freitag auf Samstag)	Jeweils ab ca. 21.50 Uhr bis ca. 05.50 Uhr	Bau der Bankethalterung und des Bankettweges. (Bankett = seitlicher Abschluss der Fahrbahn, der u. a. als Fluchtweg genutzt wird) Materialumschlag im Bahnhof Brügg
Abschnitt Bahnhof Studen 26./27. - 27./28.03.2019	Jeweils ab ca. 21.50 Uhr bis ca. 05:50 Uhr	Bau der Bankethalterung und des Bankettweges. (Bankett = seitlicher Abschluss der Fahrbahn, der u. a. als Fluchtweg genutzt wird) Materialumschlag im Bahnhof Brügg

Die aufgeführten Daten und Zeiten basieren auf dem geplanten Bauablauf. Aufgrund von Einflüssen aus dem Zugbetrieb (z.B. Verspätungen von Zügen) oder bei unvorhergesehenen Ereignissen während des Bauens (z.B. Unwetter, Defekte bei Maschinen) kann es zu Abweichungen kommen. Diese kurzfristigen Informationen und weitere Bauarbeiten in Ihrer Region finden Sie unter sbb.ch/bauarbeiten (Anmeldung für Newsletter).