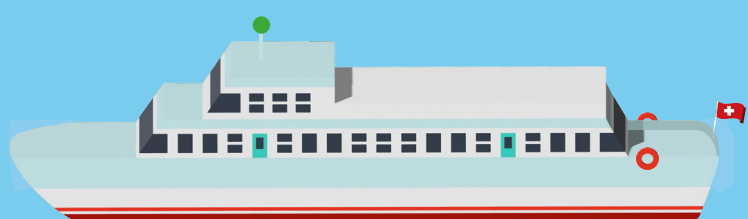
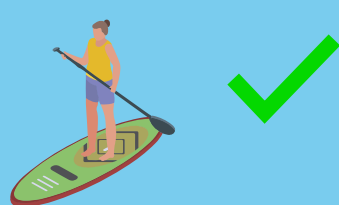
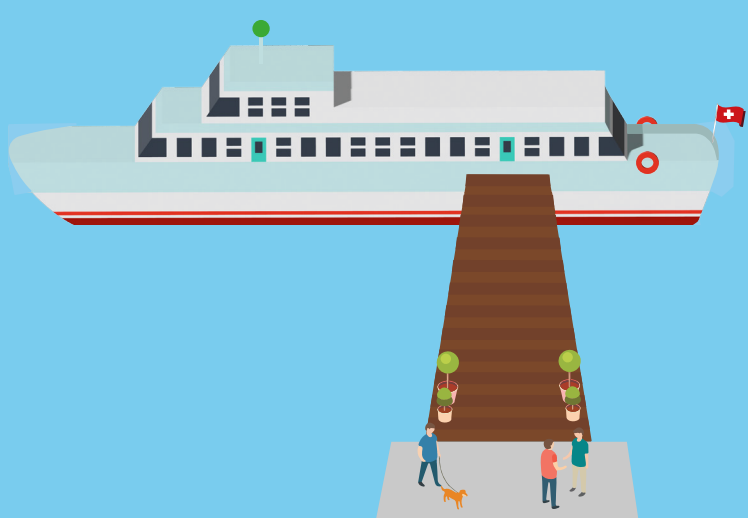


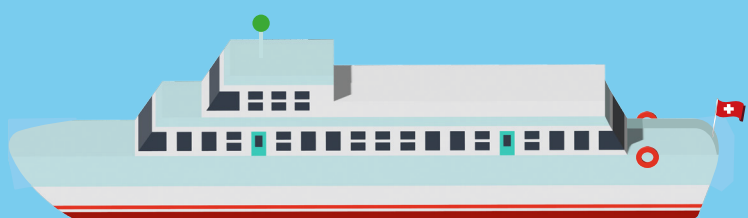
# So verhältst Du Dich richtig auf dem Wasser



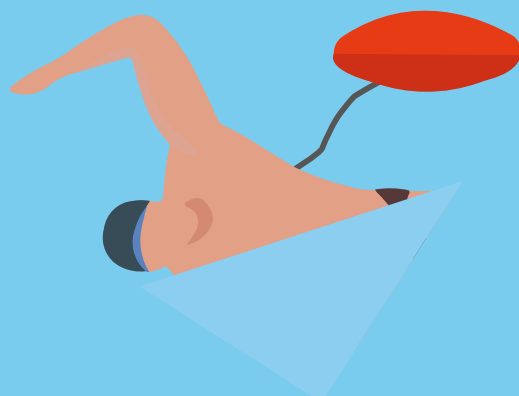
Halte Abstand zu Kursschiffen, insbesondere in deren Fahrtrichtung. Kursschiffe haben Vortritt und sind schwer manövrierbar.



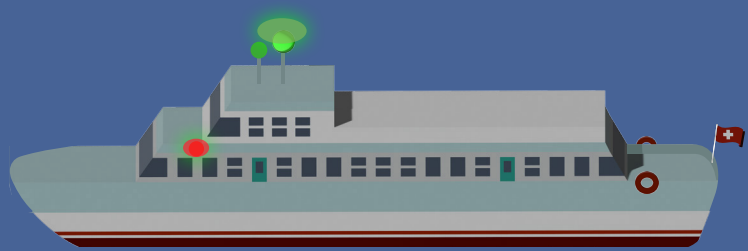
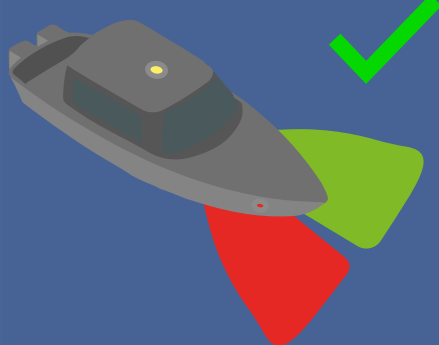
Schwimme mit mindestens 100 Metern Abstand von Landstellen.



Installiere vor Tauchgängen die weiss-blaue Tauch-Tafel. Bewege Dich stets ausserhalb von Schiffs-Fahrlinien.



Mach Dich sichtbar!



Schalte auf Deinem Boot bzw. Deinem Schiff nachts und bei schlechter Sicht Lichter an.



Verband Schweizerischer Schifffahrtsunternehmen  
Association des entreprises suisses de navigation  
Associazione delle aziende svizzere di navigazione



Schweizerische Eidgenossenschaft  
Confédération suisse  
Confederazione Svizzera  
Confederaziun svizra

Bundesamt für Verkehr BAV

