

Bedienungsanleitung elektronische Zähler ZMB:

Haushaltzähler ZMB120T213

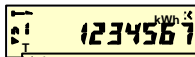
Ableseanleitung

Die Energiestände können ohne Tastenberührung abgelesen werden.
Hoch- und Niedertarifanzeige wechseln im 30 Sekunden Rhythmus.
Der aktuelle Tarif wird durch Pfeil angezeigt.

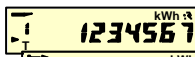
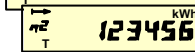
Bei Bedarf können mit der Taste alle Anzeigen abgerufen werden.



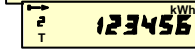
Anzeigekontrolle, alle Segmente eingeschaltet



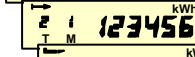
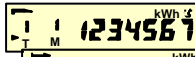
n1 = Zählernummer



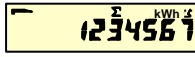
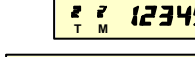
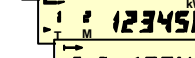
Energiestand Tarif 1
T1 = Hochtarif 07.00 - 21.00 Uhr



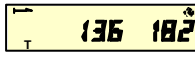
Energiestand Tarif 2
T2 = Niedertarif 21.00 - 07.00 Uhr



Vorwerte (Speicher):
Letzte Quartalsabspeicherung (M1) Tarif 1 und 2
Vorletzte Quartalsabspeicherung (M2) Tarif 1 und 2



Energie Total
Summe Tarif 1 und 2, aktueller Stand



Tagezähler / Saisondauer
Der Zähler zeigt den 136. Tag der Saison à 182 Tage.
(Bei externer Saisonumschaltung erscheint nur der Tagezähler)

Bei blinkender Anzeige = Datumverschiebung ist ohne Einfluss auf die Messgenauigkeit