

ENTSORGUNGSMERKBLATT

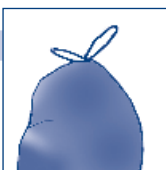
Helfen Sie mit: 1. Abfall zu vermeiden
 2. Abfall zu trennen und zu sortieren

3. Abfall einer Wiederverwertung zuzuführen
 4. Abfall umweltschonend zu beseitigen

Von Haus zu Haus

Sammelgut erst am Sammeltag um 7.00 Uhr bereitstellen! In der Nacht können Säcke zerrissen und Entsorgungskleber entfernt werden.

Hauskehricht / Sperrgut



Gebührenpflichtig. Müve-Säcke und -Marken sind im Privathandel erhältlich. (siehe Rückseite)

Containervignetten für Industrie und Gewerbe sind bei der Finanzverwaltung Brugg erhältlich.

S Abfuhr jeden Freitag (Verschiebungen an Feiertagen werden angezeigt)

Grünabfuhr



Angenommen werden alle kompostierbaren Haushalt- und Gartenabfälle, wie Gartenabraum, Äste, Rasenschnitt, Rüstabfälle von Gemüse und Obst, Eierschalen, Teeblätter und Kaffeesatz inkl. Filter, Schnittblumen, Topfpflanzen mit Erdballen (ohne Topf)

Nicht angenommen werden:

Katzenstreu, Glasscherben, Metalle, Öl, Leder, Tierkadaver, Steine, Keramik, Plastik, Gummi, Textilien, Fleischreste, gekochte Speisereste, Federn

Der Gartenabraum muss gebündelt oder in Harassen/Körben von max. 25 kg (oder in Containern) bereitgestellt werden. Die Küchenabfälle sind in einem Behälter mit Deckel bereitzustellen. Dieser wird selbstverständlich zurückgegeben.

S Abfuhr jeden Dienstag (Verschiebungen an Feiertagen werden angezeigt)

Häckseldienst



Äste und Zweige werden jeden ersten Montag im Monat gehäckselt. Der Häckseldienst ist während den ersten 15 Minuten gratis.

! Anmeldung bei der Bauverwaltung oder Werkhof. Telefonnummer siehe oben.

Papier (kein Karton)



Sauberes Papier (Zeitungen, Prospekte, Papiere aller Art) gebündelt (max. 10 cm hoch) bereitstellen. Nicht in Tragtaschen, Säcken oder Schachteln verpacken.

S Papiersammlung durch die Schule jeden 3. Mittwoch im Monat.

Karton (kein Papier)



Karton ohne Rückstände, gebündelt max. 50 x 50 x 20 cm.

Nicht angenommen werden:

Kartonschachteln mit Füllstoffen wie Sagex, Papierschnitzel, Plastik, Tetra-Pak, Waschmittelkartonboxen.

S Kartonsammlung durch die Schule jeden 3. Mittwoch im Monat.

Altmetail



Angenommen wird Altmetail in vielen Formen, weitgehend zerlegt und möglichst ohne Fremdstoffe.

Gelbe Säcke benutzen. Erhältlich im Privathandel (siehe Rückseite).

S Abfuhr jeden ersten Mittwoch im Monat (Verschiebungen an Feiertagen werden angezeigt) Ausgediente Kühlgeräte können bei der Metallabfuhr bereitgestellt werden.

i Direktlieferungen zur Müve Biel-Seeland AG. Adressen und Öffnungszeiten siehe Rückseite.

Textilien



Textilien werden von gemeinnützigen Organisationen abgeholt.

i Die Sammelsäcke werden rechtzeitig an die Haushaltungen verteilt.

Von Haus zu Haus Seite 1

Sammelstellen in der Gemeinde Seite 2

Rückgabe an den Handel Seite 3

Weitere Informationen Seite 4

Sammelstellen

Bitte nehmen Sie als Benutzer der Sammelstellen Rücksicht auf die Anwohner. Deponieren Sie bitte kein Fremdmaterial. Helfen Sie mit, die Sammelstellen sauber zu halten. Besten Dank.

Glas

Container an folgenden Standorten:

- VOI, Hauptstrasse, • Centre Brügg
- EV-Gebäude • Burgersriedstrasse
- Aarestrasse • Werkhof • Müve



i Glas nach Farben getrennt einwerfen. Keine Fremdmaterialien (Porzellan, Keramik und Flachglas).

! Altglas nur werktags von 08.00 bis 19.00 Uhr (Samstag bis 17.00 Uhr), nicht an Sonn- und Feiertagen einwerfen.

Aluminium, Konservendosen / Weissblech



Angenommen werden Konservendosen und Aluminium gereinigt, ohne Verpackungsmaterial und Beschriftungspapier in den gelben Altmetallsäcken. Büchsen platzsparend zusammenpressen.

! Konservendosen und Alugetränkedosen sind mit einer vorgezogenen Entsorgungsgebühr belastet.

i Konservendosen sind magnetisch, Aluminium ist nicht magnetisch (Prüfung am Container mit Magnet)

S **Abfuhr jeden ersten Mittwoch** im Monat (Verschiebungen an Feiertagen werden angezeigt), **Anlieferung** im Werkhof Montag bis Freitag von 08.00 bis 11.00 Uhr und 14.00 bis 16.00 Uhr.

Altöl, Speiseöl, Motorenöl

Entgegennahme von flüssigen Ölen in speziellen Sammelbehältern. Leere Gebinde müssen wieder mitgenommen werden (keine Fette, keine Lösungsmittel!).



! Speiseöl und Motorenöl nicht vermischen.

S **Anlieferung** im Werkhof Montag bis Freitag von 08.00 bis 11.00 Uhr und 14.00 bis 16.00 Uhr.

i Gewerbebetriebe, Festwirtschaften: Entsorgung durch die Firma SOVAG, Brügg. Öffnungszeiten siehe Rückseite.

PET-Getränkeflaschen

Getränkedosen und PET-Flaschen sind dem Handel zurückzugeben oder die Sammelbehälter bei den Verkaufsstellen benutzen.



Bauschutt, Steine, Keramik

Angenommen werden kleinere Mengen Aushubmaterial, Abbruchmaterial, Steine, Keramik, Tonblumentöpfe, Betonplatten etc. (keine Kunststoffe).



Keine gewerblichen Entsorgungen!

S **Anlieferung** Müve Biel-Seeland AG während den Öffnungszeiten (siehe Rückseite). Kostenpflichtig.

Tierkadaver

Kleintier-Kadaver mit bis zu 200 kg Körpergewicht können bei der regionalen Tierkörpersammelstelle Lyss, Industriering 26a, 3250 Lyss abgegeben werden.

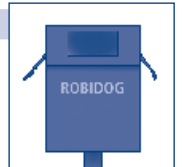


Öffnungszeiten:

Montag bis Samstag von 08.00 bis 12.00 Uhr

Hundekot

Verantwortungsbewusste Hundehalter benutzen für eine umweltgerechte Beseitigung des Hundekots die Plastiksäcke der ROBIDOG-Hundekotbehälter.



Von Haus zu Haus

Seite 1

Sammelstellen in der Gemeinde Seite 2

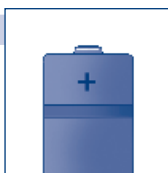
Rückgabe an den Handel Seite 3

Weitere Informationen Seite 4

Rückgabe an den Handel

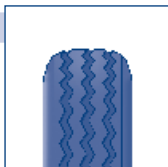
Batterien

Rücknahmepflicht der Verkaufsstellen!



Altpneus und Autobatterien

Rücknahmepflicht der Verkaufsstellen!



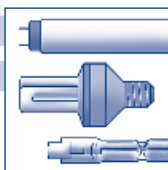
Giftstoffe, Medikamente, Haushaltsonderabfälle

Rückgabe an Apotheken, Drogerien oder Fachhandel (Rücknahmepflicht), wenn immer möglich in Originalgebinden: z.B. verfallene Medikamente; Säuren; Laugen; Lösungs-, Desinfektions-, Pflanzenschutzmittel; Farben; Lacke; Thermometer.
Sonderabfälle aus Gewerbebetrieben und Hausräumungen: an VEOLIA Umweltservice AG, Brügg, Öffnungszeiten siehe unten.



Leuchtstoffröhren, Stromsparlampen

Kostenlose Rückgabe an einer Verkaufsstelle oder an VEOLIA Umweltservice AG, Brügg, Öffnungszeiten siehe unten.



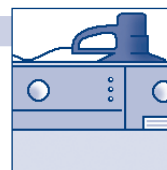
Büro- und Unterhaltungselektronik

Rücknahmepflicht der Verkaufsstellen!
Kostenlose Entsorgung durch Verkaufsstellen: z.B. Computer, Bildschirme, Tastaturen, Peripheriegeräte wie Modems, usw., Drucker, Bänder, Kassensysteme, Telefonapparate, Handys, Kopierer, Faxgeräte, Fernseher, Radio, Stereoanlagen, Kameras, CD-Player, etc. sowie deren Zubehör. Oder Gratisabgabe bei Remo Recycling AG, Brügg, Öffnungszeiten siehe unten.



Haushalt-Elektrogeräte

Rücknahmepflicht der Verkaufsstellen!
Kostenlose Entsorgung über Handel: z.B. Küchengeräte, Staubsauger, Näh- oder Kaffeemaschinen, Backöfen, Waschmaschinen, Elektrowerkzeuge, Rasenmäher sowie deren Zubehör, Kühl- und Tiefkühlgeräte.



2004 hat Brügg für seine vorbildliche Energiepolitik das Label „Energiestadt“ erhalten. Alle vier Jahre erfolgt eine Überprüfung der energiepolitischen Aktivitäten durch die Label-Kommission. Trotz der Verschärfung des Massnahmenkataloges konnte das Label im März 2008 wieder entgegengenommen werden. Dieses Label ist ein Leistungsausweis für eine konsequente und ergebnisorientierte Energiepolitik.

Von Haus zu Haus **Seite 1**

Sammelstellen in der Gemeinde **Seite 2**

Rückgabe an den Handel **Seite 3**

Weitere Informationen **Seite 4**

Verkaufsstellen der Müve-Kehrichtsäcke und -Gebührenmarken

migrolino Brügg

Bahnhofstrasse 8
2555 Brügg
Telefon 032 372 12 25

Kiosk Bärlet-Shop

Bärletweg 2
2555 Brügg
Telefon 032 373 51 89

VOI Brügg

Hauptstrasse 17
2555 Brügg
Telefon 058 567 47 00

Centre Brügg

Migros Genossenschaft Aare

Erlenstrasse 40
2555 Brügg
Telefon 032 373 65 45

Marché Brügg AG

Poststrasse 13
2555 Brügg
Telefon 032 372 11 22

Verkaufsstellen der Säcke für Metallabfuhr

migrolino Brügg

Bahnhofstrasse 8
2555 Brügg
Telefon 032 372 12 25

Kiosk Bärlet-Shop

Bärletweg 2
2555 Brügg
Telefon 032 373 51 89

Marché Brügg AG

Poststrasse 13
2555 Brügg
Telefon 032 372 11 22

Entsorgungsfirmen:

Müve Biel-Seeland AG Müllverwertungsanlage

Portstrasse 40
2503 Biel/Bienne
Telefon 032 366 50 70
E-mail info@mueve.ch

Remo Recycling AG

Portstrasse 40
2502 Biel/Bienne
Telefon 032 365 27 87
E-mail info@remo-recycling.ch

VEOLIA Umweltservice AG

Erlenstrasse 41
2555 Brügg
Telefon 058 404 37 40
E-mail sales@veolia-es.ch

Öffnungszeiten für Direktanlieferung:

Montag	07.30–11.45/13.15–17.00
Dienstag	07.30–11.45/13.15–17.00
Mittwoch	07.30–11.45/13.15–17.00
Donnerstag	07.30–11.45/13.15–17.00
Freitag	07.30–11.45/13.15–17.00
Samstag	08.00–12.00

Öffnungszeiten:

Montag	07.00–11.45/13.00–17.00
Dienstag	07.00–11.45/13.00–17.00
Mittwoch	07.00–11.45/13.00–17.00
Donnerstag	07.00–11.45/13.00–17.00
Freitag	07.00–11.45/13.00–17.00
Samstag	geschlossen

Öffnungszeiten:

Montag	07.00–17.00
Dienstag	07.00–17.00
Mittwoch	07.00–17.00
Donnerstag	07.00–17.00
Freitag	07.00–16.00
Samstag	geschlossen

ALLES KLAR? WENN NICHT, GEBEN WIR GERNE AUSKUNFT.

Bauverwaltung

Mettgasse 1
Telefon 032 374 25 65
Telefax 032 374 25 66
E-mail bauverwaltung@bruegg.ch

Werkhof

Industriestrasse 1
Telefon 032 373 10 22
Telefax 032 373 62 38
E-mail werkhof@bruegg.ch